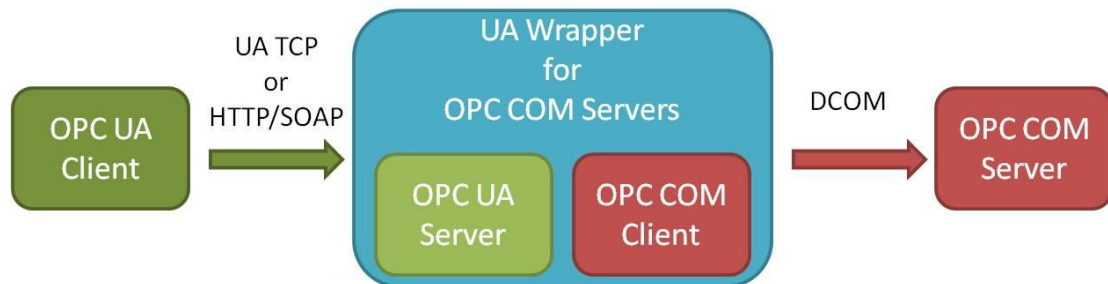


OPC DA 转 OPC UA 服务

由于 OPC DA 仅能在 Windows 平台上实现，并且需要复杂的 DCOM 配置才能将 OPC DA 数据转发出去。为了实现对 OPC DA 服务端的数据采集，避免复杂的 DCOM 配置，罗米测控开发的 OPC2Ua 软件，可以从 OPC DA 服务端转发成 OPC UA 服务器，实现 OPC DA 协议的无缝升级到 OPC UA 协议，上位机就可以通过 OPC UA 来获取单个或者多个 OPC DA 服务的数据了，实现了 OPC DA 服务的桥接功能和汇聚成 OPC UA 服务功能。

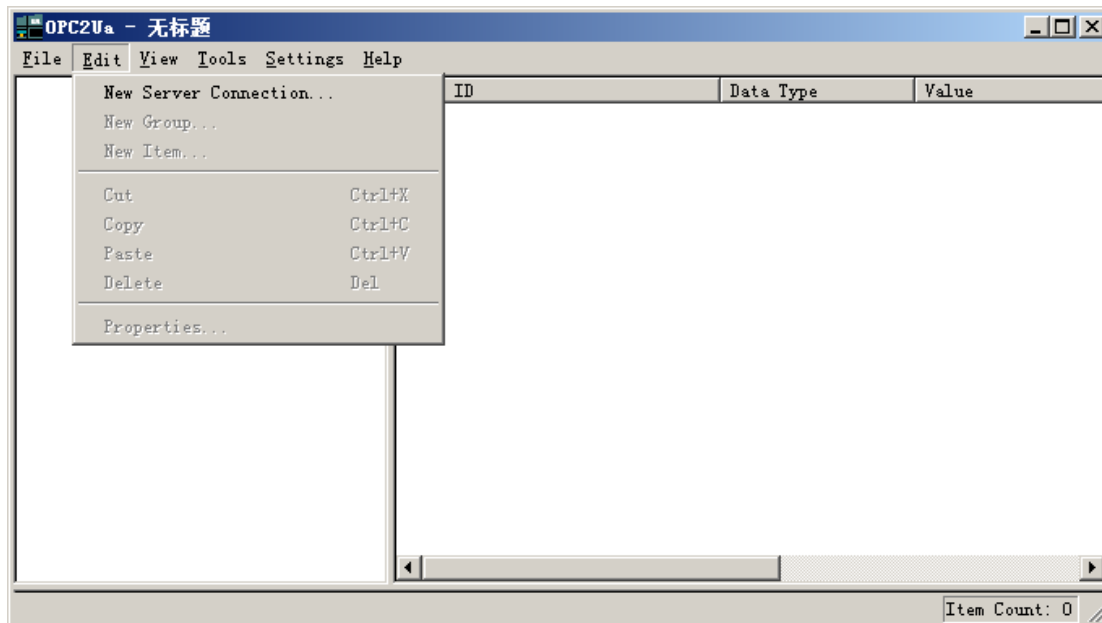


(ps: 如果是罗米网关，可以使用 OPC UA 协议，则可以使网关直接与服务端建立通讯)

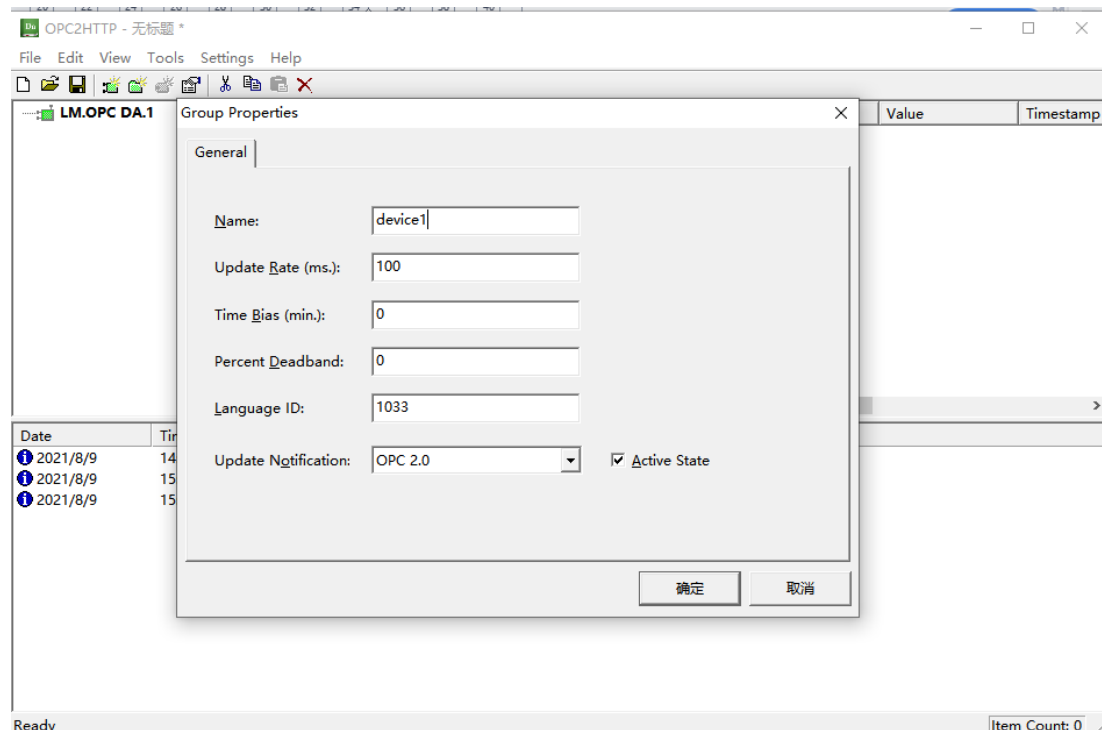
下面是使用 OPC2Ua 的参考配置：

OPC2Ua 软件使用

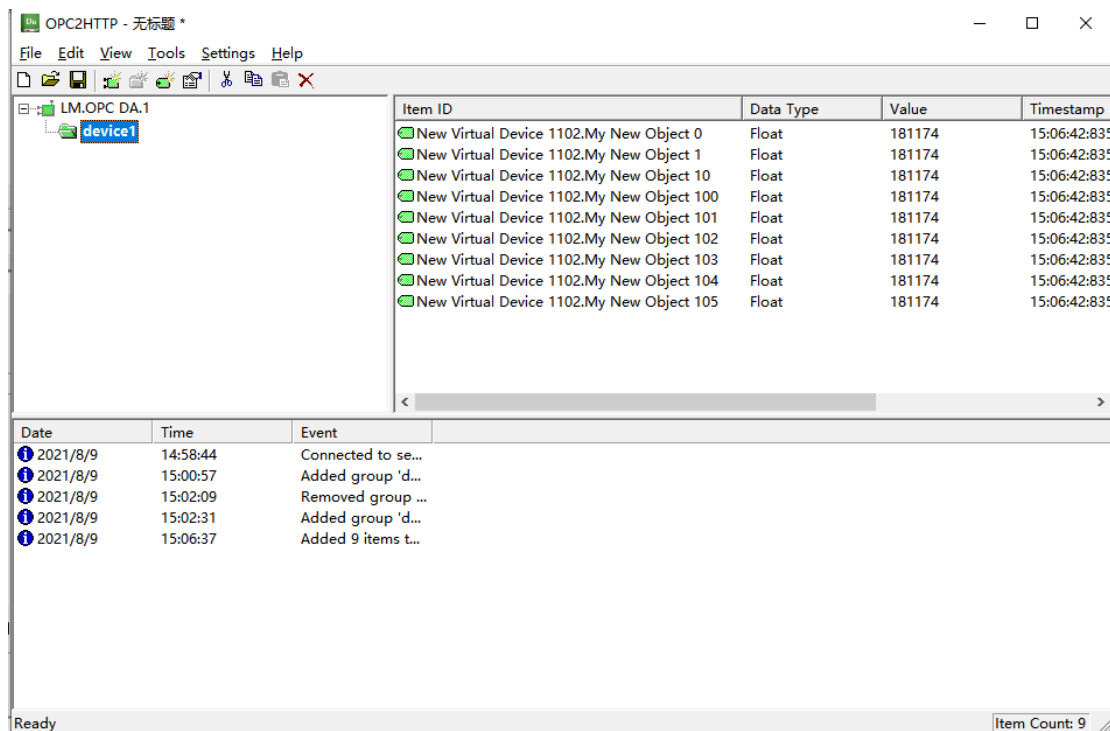
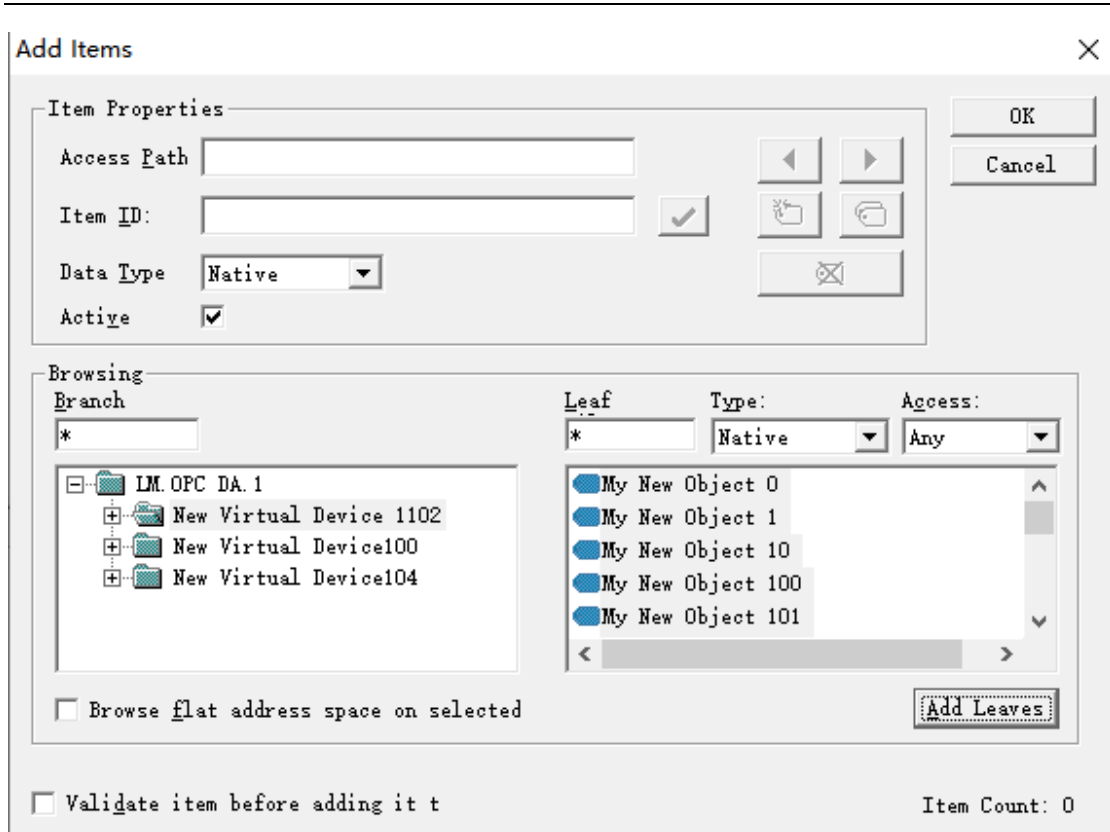
1.在 OPC2Ua 客户端中，点击“Edit->New Server Collection”，与服务端建立连接，在“OPC Data Access Servers Version”下会出现对应的工程：



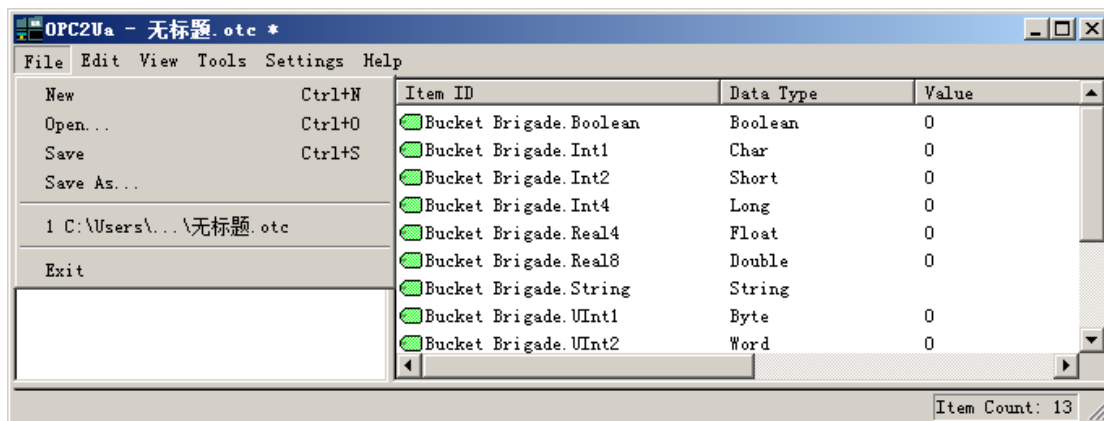
2.右击已经连接的工程，点击“New Group”，会出现以下界面，设备名自行拟定（注意：名称不能重复）：



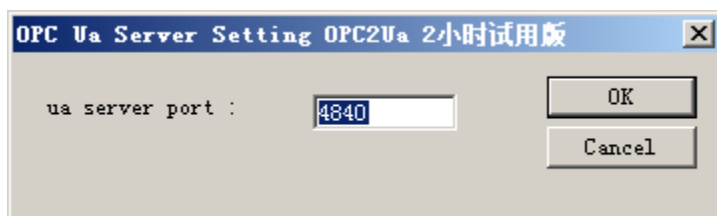
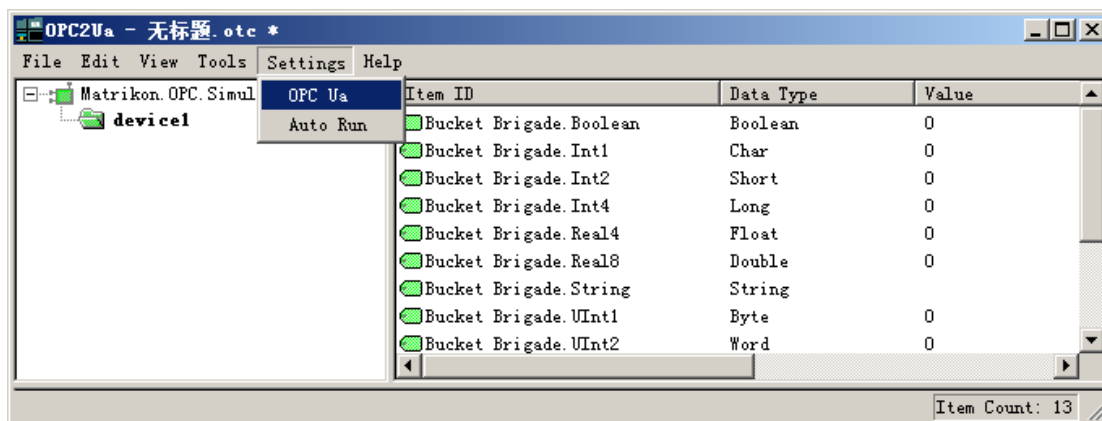
3.右击群组，点击“New Item”，会出现如下界面，选择需要采集的目标数据，点击“Add Leaves”，再点击右上角的“OK”，将对应目标添加进客户端：



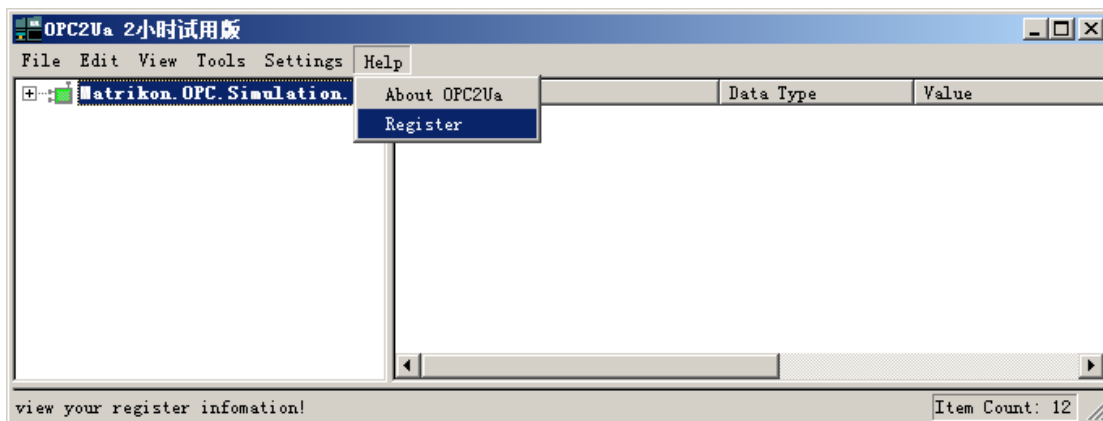
4. 点击“File->Save”可以将配置保存，再在工具栏中点击“Settings->Auto Run”，这样在下次启动客户端时会自动运行已保存的 otc 文件，如下图所示：



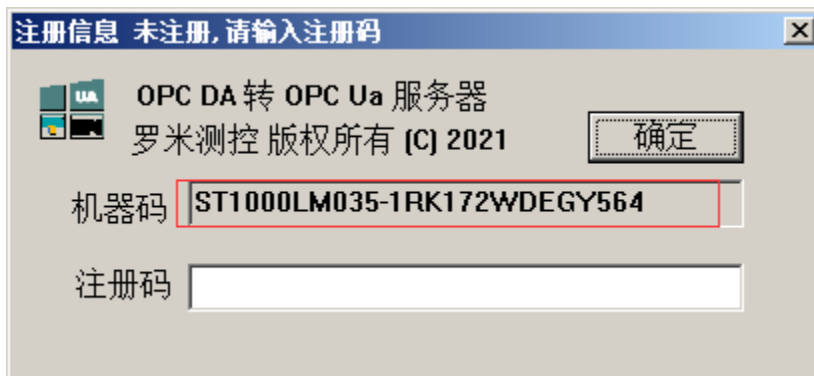
5. 在工具栏中点击“Settings->OPC Ua”菜单项，设置 OPC Ua 服务的监听端口号，默认 4840，如下图所示：



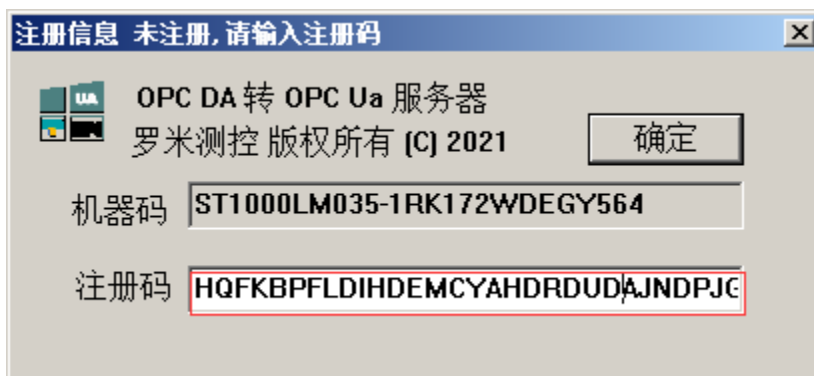
6. OPC2Ua 软件试用版使用时间为 2 小时，试用时间到了以后 OPC Ua 的服务就会停止掉，只保存 OPC DA 采集程序运行，不再提供 OPC UA 的服务，如果需要一直运行，需要向罗米测控去申请注册码。点击工具栏中点击“Helper->Register”菜单项，弹出注册申请对话框。



在弹出的注册信息对话框界面，用户需要将机器码拷贝下来，联系罗米测控公司的商务人员，他会给你提供一串注册码。

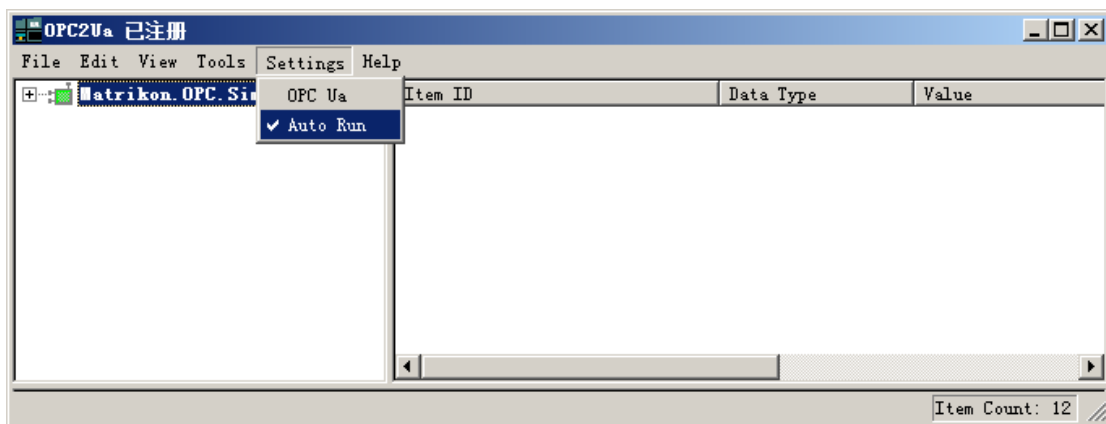


获取到注册码后，填入下面的文本框，点击“确定”按钮，如果正确就会弹出注册成功的提示框。





7.如果需要软件在开机自启动的话，需要勾选工具栏中点击“Settings->Auto Run”菜单项即可。

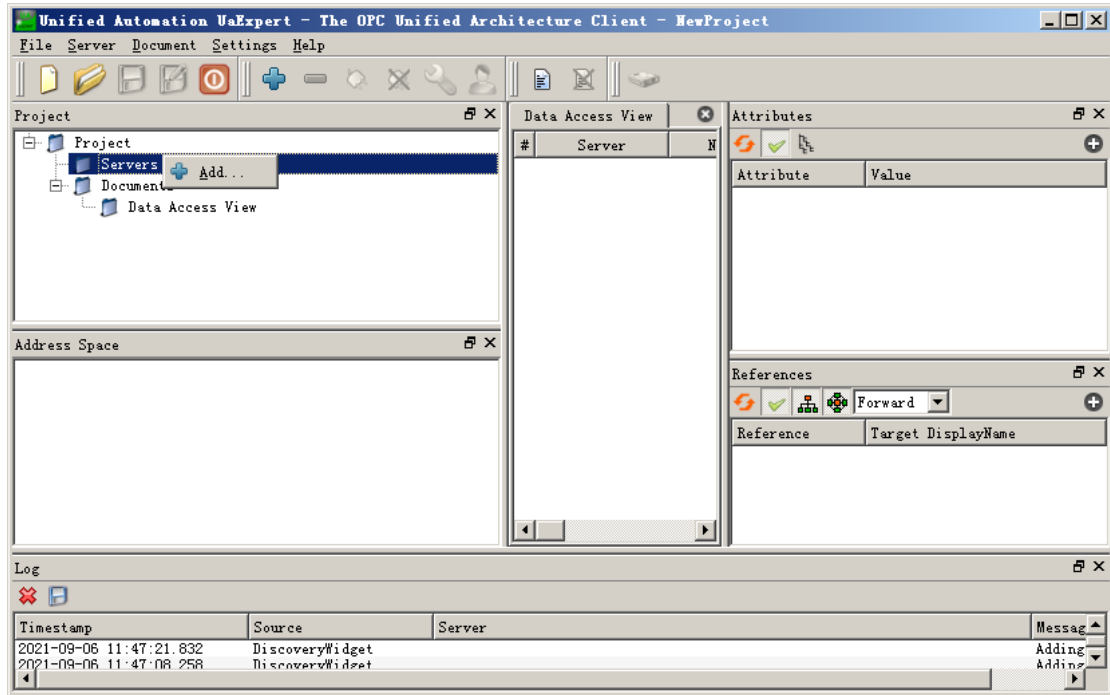


8.在以上配置都完成时，需要将 OPC2Ua 软件重启一下，以便配置都重新加载和生效。

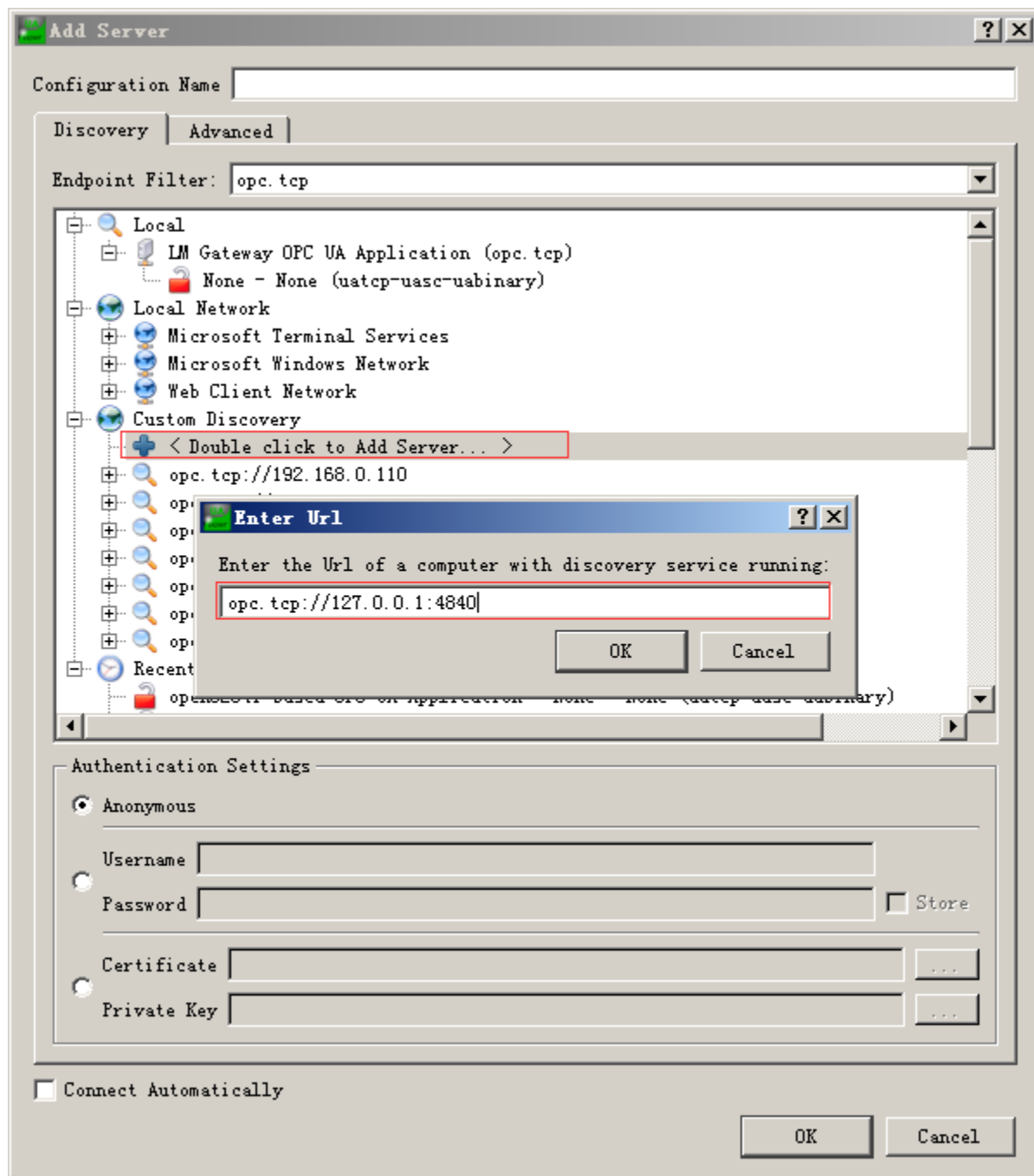
OPC UA 客户端测试

为了测试 OPC2Ua 的 OPC UA 服务能正常使用，我们使用 UaExpert 软件来验证：

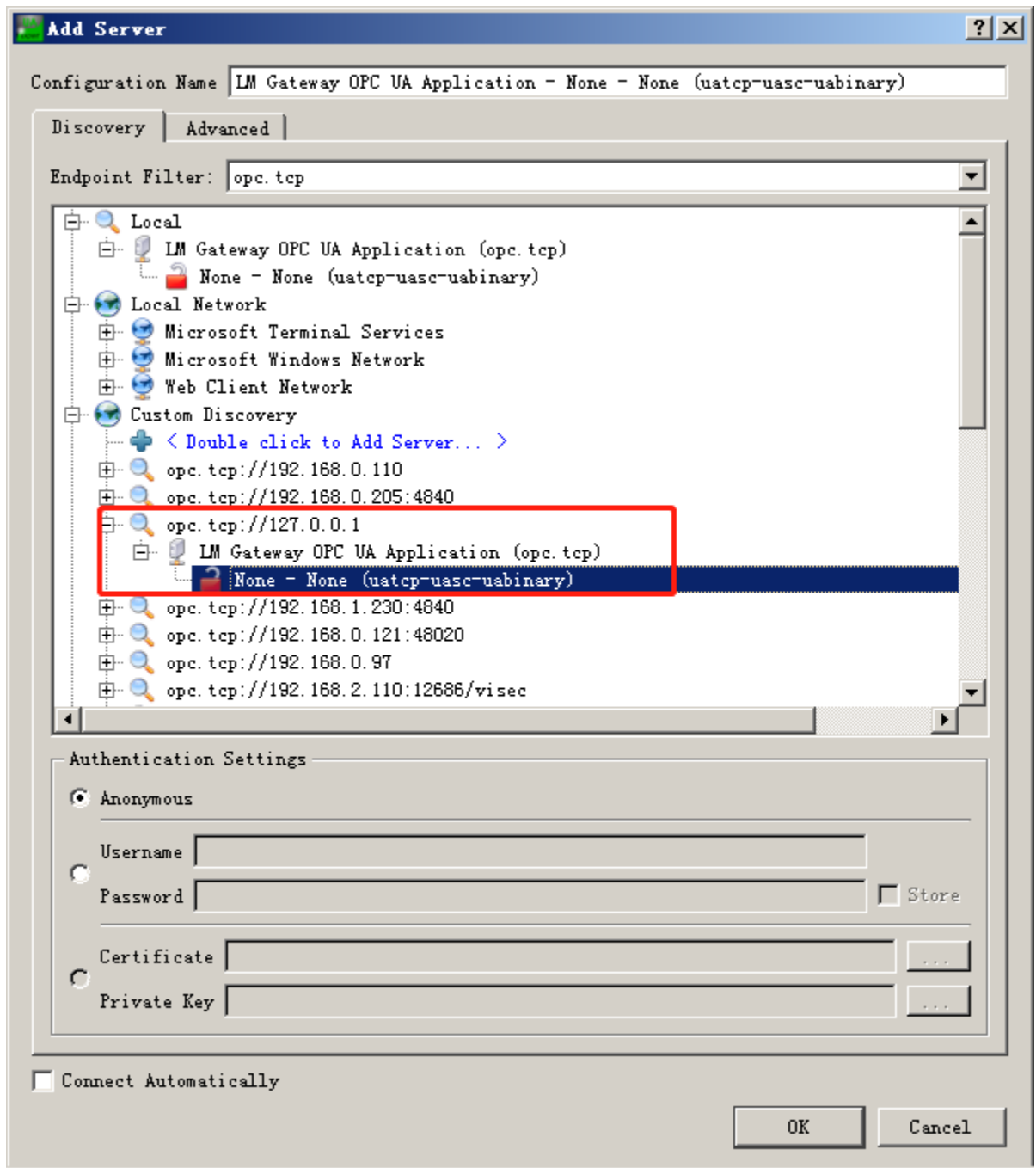
在“Servers”右键弹出“+Add...”菜单项，



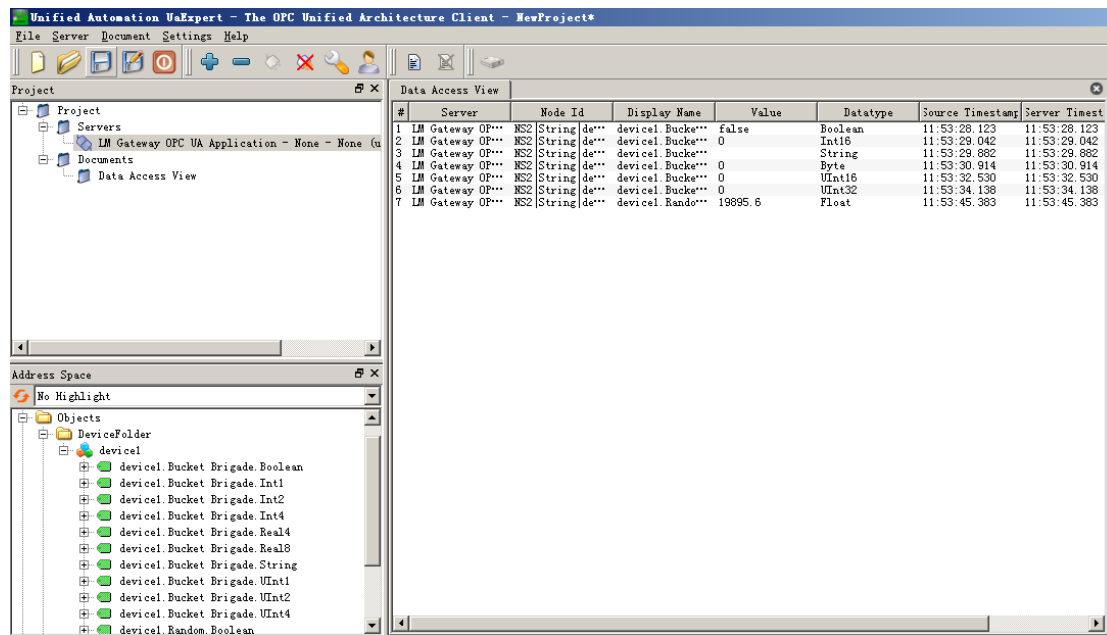
添加 OPC UA 的服务 IP 地址和监听端口号，格式如下：
opc.tcp://IP:Port ， 如图所示。



出现如下图所示，表示 OPC UA 的服务是正常启动的，并且使用匿名方式可以连接。



最后我们可以看到里 OPC UA 的有个“device1”对象(也就是 OPC DA 的 group 名称), 同时该对象下面所有的点 (OPC DA group 下面的所有点) 也出现了, 可以订阅到该对象的所有属性和值, 如图所示。



一些注意事项

OPC2Ua 客户端点击右上角的“×”后并不会关闭，而是会最小化至隐藏栏，如下图：



当需要完全退出客户端时，可以右击客户端程序点击“Exit”退出程序，如下图：

